

# Novembre

Mairie de  
**BOESENBIESEN**



22 Rue Principale  
67390 BOESENBIESEN

**Tél. 09 75 66 75 48**

Fax 03 88 85 30 81

communedeboesenbiesen@wanadoo.fr

## Horaires d'ouverture :

- ⇒ Lundi 17h à 19h
- ⇒ Mercredi 08h à 09h
- ⇒ Jeudi 16h à 18h

## SAPEURS POMPIERS

Les Sapeurs-Pompiers de Boesenbiesen procéderont à la distribution des calendriers 2015 **le dimanche 30 novembre 2014.**

*Nous vous remercions par avance pour l'accueil que vous leur réservez.*

## SMICTOM



**DU SAMEDI 22  
AU DIMANCHE 30  
NOVEMBRE 2014**

**Le meilleur déchet est celui que l'on ne produit pas !**

Nous sommes tous acteurs. Nous pouvons agir chaque jour :

- en consommant autrement (consommation de produits peu emballés, écolabellisés),
- en produisant mieux (éco-conception des produits), ou même faire soi-même !
- en prolongeant la durée de vie des produits (réparation et don) et en jetant moins (en valorisant en compost par exemple) !

La Semaine Européenne de la Réduction des Déchets s'adresse à tous : administrations et collectivité, associations, scolaires et grand public.

Inscrivez-vous aux ateliers sur  
**[www.trionsplusjuste.fr](http://www.trionsplusjuste.fr)**

# NOTE D'INFORMATIONS

## FERMETURE MAIRIE

Le **secrétariat de mairie** sera **fermé**

**Le 24 novembre 2014**

*Les permanences reprendront normalement le merc. 26 nov.*

En cas d'urgence, veuillez vous adresser :

- ⇒ **au Maire** (Jean-Blaise LOOS 03.88.85.36.53)
- ⇒ **aux adjoints** (KEUSCH Jean-Jacques 03.88.85.37.51 - LAUFFENBURGER Mathieu 03.88.85.02.18)

## FETE SAINTE CECILE

A l'occasion de la Sainte Cécile, les membres de la Chorale vous invitent, nombreux, à fêter leur patronne

**Le dimanche 16 novembre 2014 à 10h30  
à l'Eglise Saint Sébastien de Boesenbiesen**

A l'issue de la messe, ils vous proposent un petit moment de convivialité et se feront un plaisir de partager avec vous le verre de l'amitié aux abords de l'école (selon météo).

**Soyez concernés, ils comptent sur votre présence, signe de soutien et d'encouragements.**

## CHASSE

La location du lot de chasse unique de Boesenbiesen arrive à son terme le 01/02/2015.

La commune va procéder à sa relocation par le biais **d'un appel d'offres**. Les candidats sont priés de remettre leur offre pour le **08 janvier 2015 à 18h au plus tard**.

Lot de chasse : 329 ha dont 51 ha de forêts

Le dossier d'informations est disponible en mairie aux horaires d'ouverture ou sur RDV au 09 75 66 75 48.

## INTOXICATION AU MONOXYDE CARBONE

Chaque année en France, 5000 personnes sont victimes d'une intoxication due au monoxyde de carbone (CO), et 90 en décèdent. N'importe qui peut être victime de cette intoxication, qui survient souvent lorsqu'on pratique des gestes simples de la vie quotidienne telle la mise en route du chauffage ou de l'eau chaude, y compris en famille. En cas de suspicion d'intoxication, aérer les locaux, évacuer dans la mesure du possible et contacter un professionnel qualifié. Deux cas d'intoxication sont possibles :

- **l'intoxication aiguë** : entraîne une intervention des secours en urgence, se manifeste par des vertiges, une perte de connaissance, une impotence musculaire, voire un coma et le décès ;
- **l'intoxication chronique** : entraîne des maux de tête, des nausées, une confusion mentale. Difficilement détectable, elle peut entraîner, à la longue, des troubles cardiaques ou respiratoires. Ce type d'intoxication est actuellement suspectée de perturber le développement cérébral des enfants et notamment leur fonctionnement intellectuel.

# BALADE THERMOGRAPHIQUE A BOESENBIESEN

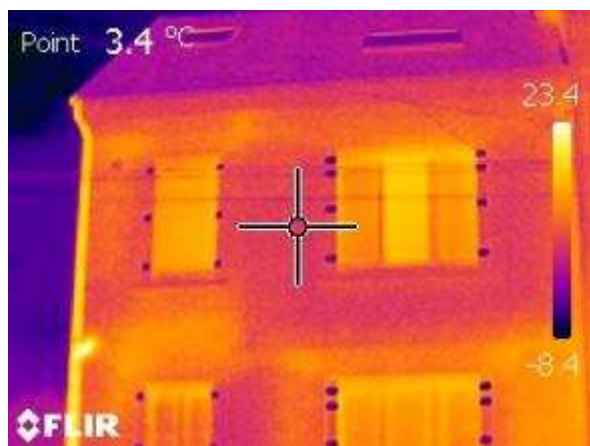
## PARTEZ A LA CHASSE AUX FUITES !

Apprenez à débusquer les fuites de chaleur d'un bâtiment grâce aux photos de la caméra thermique !

**GRATUITE**

**CONVIVIALE**

**PEDAGOGIQUE**



**JEUDI 27 NOVEMBRE 2014 A 19H00**

**Au départ de la mairie de Boesenbiesen**

La balade sera suivie d'une réunion d'échanges, **au local des pompiers à 19h45**, autour des photographies - complément d'information sur les solutions, techniques et financières, de rénovation énergétique .

**Inscrivez-vous vite auprès de votre Conseiller Info Energie !**  
**Attention le nombre de places est limitée**



Espace Info Energie Rhin-Ried  
4 rue Arsenal  
68600 NEUF BRISACH  
Tél : 03 89 72 47 93  
[eie.rhin-ried@paysdebrisach.fr](mailto:eie.rhin-ried@paysdebrisach.fr)

*Animation organisée par l'Espace Info Energie Rhin-Ried et la Commune de Boesenbiesen, en partenariat avec la Communauté de Communes du Ried de Marckolsheim.*