

# Mai

Mairie de  
**BOESENBIESEN**

22 Rue Principale  
67390 BOESENBIESEN



# NOTE D'INFORMATIONS

## FERMETURE MAIRIE

Le **secrétariat de mairie** sera **fermé**

**le mercredi 16 et le jeudi 17 mai 2018**

*Les permanences reprendront normalement le mercredi 23.*

En cas d'urgence, veuillez vous adresser :

⇒ **au Maire** (Jean-Blaise LOOS 03.88.85.36.53)

⇒ **aux adjoints** (KEUSCH Jean-Jacques 03.88.85.37.51 -  
LAUFFENBURGER Mathieu 03.88.85.02.18)

**Tél. 09 75 66 75 48**

Fax 03 88 85 30 81

communedeboesenbiesen@wanadoo.fr

### Horaires d'ouverture :

- ⇒ Lundi 17h à 19h
- ⇒ Mercredi 08h à 09h
- ⇒ Jeudi 16h à 18h

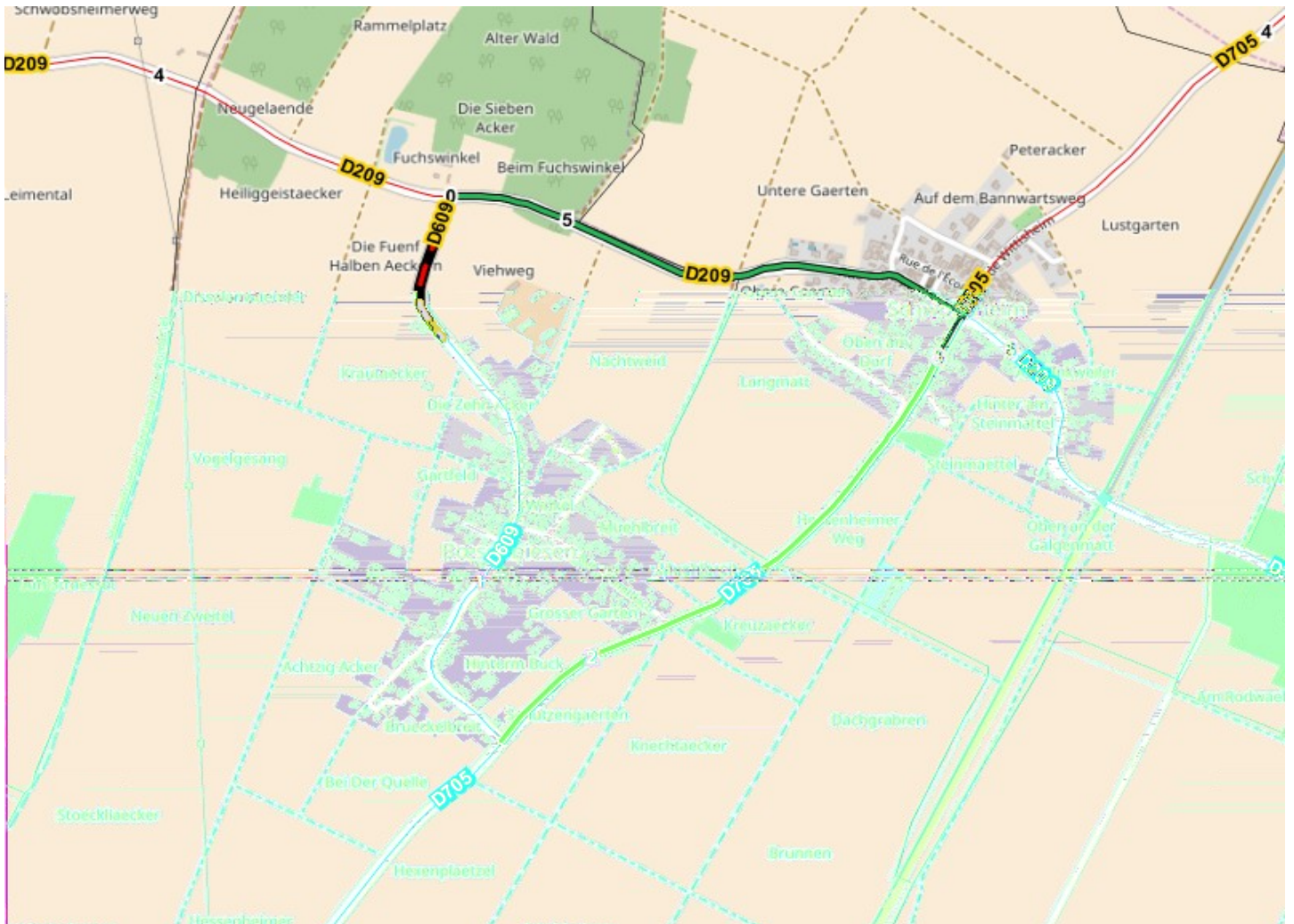


## NOURRISSAGE POULE HORS PÉRIODE SCOLAIRE

Toutes les personnes du village peuvent continuer de nourrir les poules pendant le week-end et les vacances scolaires et ainsi récupérer les œufs. D'avance, l'école vous remercie pour votre aide.

## TRAVAUX D'ENDUITS - RD609

Les **16 et 17 mai 2018**, l'entrée du village RD609 pour rejoindre Baldenheim ou Schwobsheim sera fermée à la circulation et le stationnement sera interdit pendant la durée des travaux. Une déviation sera mise en place pour tous les véhicules, dans les deux sens de circulation par la RD705 pour rejoindre Schwobsheim. Pour plus de précision, le gravillonnage se fera depuis l'entreprise Braun jusqu'au croisement où se situe Gustave Muller.



# PRESENTATION DU COMPTEUR LINKY

Enedis est une entreprise de service public, gestionnaire du réseau de distribution d'électricité. Elle procède actuellement à la modernisation des compteurs pour adapter le réseau électrique à ces évolutions. Ce déploiement concernera la Commune de Boesenbiesen courant du mois de mai. Certains d'entre vous ont déjà été destinataires d'un courrier annonçant ce remplacement. De nombreuses rumeurs circulent concernant ce nouveau compteur communicant et elles incitent parfois les communes à prendre des délibérations contre la pose de ce compteur. Il est important de savoir que cette délibération est illégale et dès lors qu'une délibération est prise, Enedis porte l'affaire en justice jusqu'à ce qu'elle soit retirée. Quelques Communes du Centre Alsace en ont fait les frais. C'est pourquoi à Boesenbiesen, le conseil n'a pas pris et ne prendra pas cette délibération. En revanche, chacun peut s'opposer à la pose de Linky, mais individuellement en faisant parvenir un courrier directement à Enedis. Dans ce cas, les répercussions liées à ce choix ne sont pas encore définies clairement, mais un agent devra systématiquement se déplacer pour assurer la relève du compteur et les frais seront portés à votre charge.

Au-delà de l'apport indispensable que représentent les compteurs communicants pour la distribution d'électricité à l'avenir, ces derniers signifieront également plus de confort, de services et d'économies pour les consommateurs.

La plupart des opérations pour lesquelles nous avons besoin aujourd'hui de prendre rendez-vous pourront être réalisées à distance sans dérangement et souvent à un coût moindre :

- des relevés de consommation automatiques quotidiens à distance, permettant de ne plus avoir de factures estimées, sources de nombreuses contestations clients ;
- des interventions rapides, en 24h sans rendez-vous : mise en service, modification de puissance, etc.



**Olivier Merckel** chef de l'unité d'évaluation des risques liés aux agents physiques à l'Anses (Agence nationale de sécurité sanitaire).

## INTERVIEW

### Faut-il avoir peur du compteur Linky ?

Le déploiement du compteur électrique communicant continue de susciter beaucoup d'inquiétudes. Les ondes électromagnétiques qu'il émet sont-elles dangereuses ? Les réponses d'Olivier Merckel.

#### Quels sont les risques du compteur Linky pour la santé ?

Il n'y a pas d'émission d'ondes électromagnétiques tant que le compteur ne communique pas les données. Compte tenu de leurs fréquences et du niveau d'exposition très bas, la probabilité d'un effet sanitaire à cause de ce type d'appareil est extrêmement faible.

#### Quel type d'effet pourrait néanmoins survenir ?

Ce compteur ne provoquera pas, c'est sûr, des effets thermiques, de type brûlures. Pour ce qui est du risque de tumeurs cérébrales, de troubles de la reproduction ou de

problèmes cognitifs, aucune étude n'a réussi à les mettre en évidence à ces fréquences et à ce niveau d'exposition-là, y compris chez les jeunes enfants. Pour comparaison, le niveau d'exposition qui résulte de l'utilisation d'un téléphone mobile est des milliers de fois plus élevé que celui qui résulte de l'exposition au compteur Linky.

#### Certaines personnes pourraient-elles y être plus sensibles ?

Certaines se disent en effet affectées, mais rien n'indique que le compteur Linky en est physiquement responsable. Ce que nous avons observé, en revanche, c'est que l'installation imposée du compteur peut être vécue comme une intrusion de l'espace privé et avoir un effet néfaste sur le plan psychosocial.

La Commission de régulation de l'énergie, dans une délibération de mars 2016, a par ailleurs annoncé que de nombreuses prestations réalisées par Enedis (mise en service, augmentation de puissance, etc.) verront leur coût diminuer avec les compteurs Linky et donc une réalimentation plus rapide des clients.

La présentation du fonctionnement du compteur Linky est consultable sur le site de la Mairie : <http://www.boesenbiesen.fr/>

Ci-contre un article de Santé Magazine du 01/03/2018 N° 507 page 11.