



Nancy, le 1^{er} avril 2020

CORONAVIRUS COVID 19 EN GRAND EST : POINT DE SITUATION AU 31 MARS 2020

Au 31 mars, 4246 personnes sont hospitalisées pour Covid-19 dans le Grand Est, dont 890 en réanimation.

1704 personnes sont sorties d'hospitalisation, leur état de santé ayant été considéré comme rassurant.

Depuis le début de l'épidémie, le nombre total de décès de patients déclarés par les établissements sanitaires du Grand Est s'élève à 1015 en prenant en compte les personnes confirmées virologiquement positives ainsi que les personnes non testées mais dont le décès est rapporté à une infection par Coronavirus.

Pour une présentation des chiffres par département vous pouvez consulter le site [gouvernement](https://www.gouvernement.fr/info-coronavirus/carte-et-donnees) (<https://www.gouvernement.fr/info-coronavirus/carte-et-donnees>)

Au 30 mars, la région Grand Est comptait 1 150 lits de réanimation, soit un triplement des capacités initiales afin de prendre en charge les patients Covid nécessitant une assistance respiratoire. Tous les établissements du Grand Est, publics et privés, se sont fortement mobilisés pour renforcer leur capacité de réanimation du territoire. Certains ont pu ouvrir des lits supplémentaires, d'autres ont mis à disposition leurs moyens (respirateurs...) et équipes (médecins anesthésistes, infirmiers...).

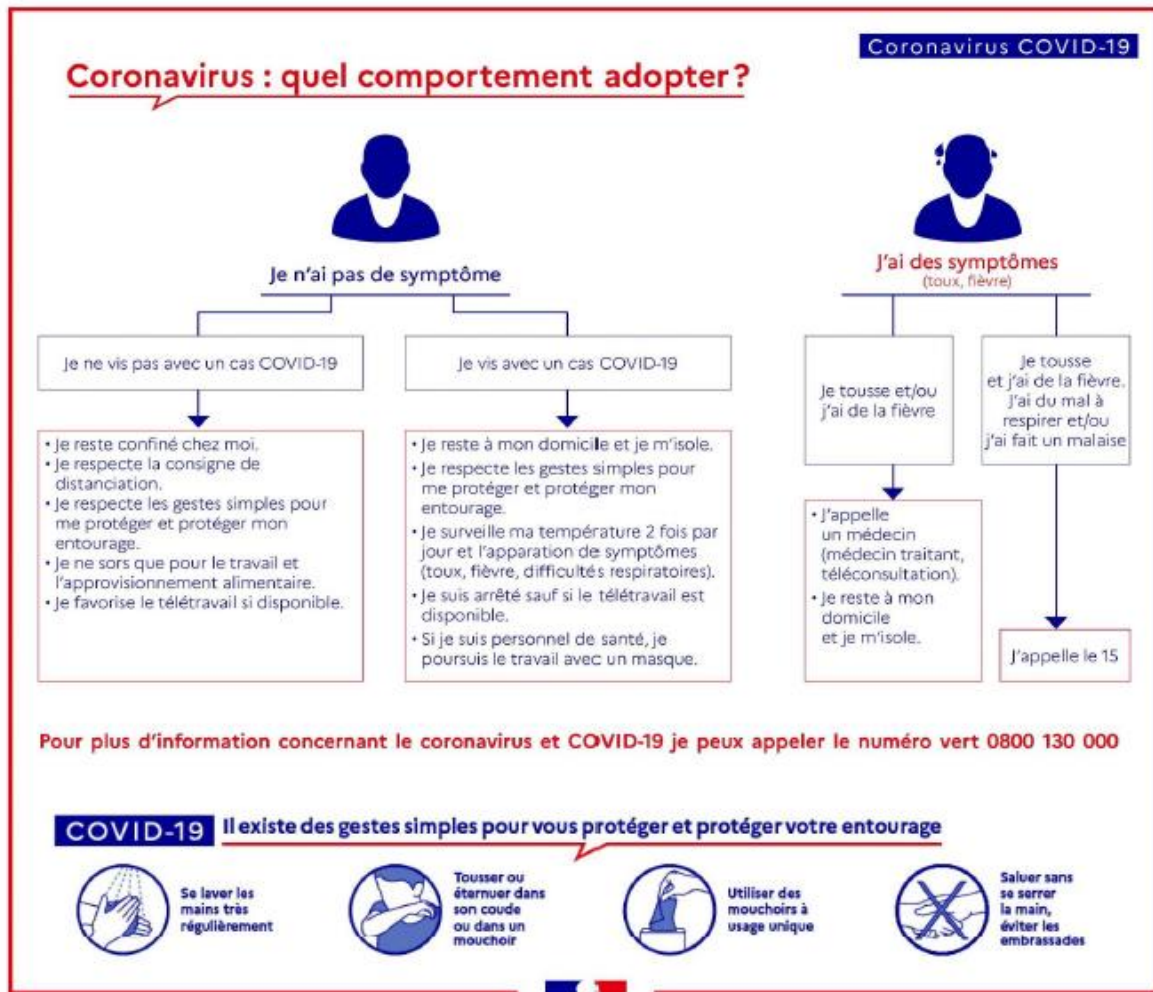
Rappel des consignes à respecter

Le Ministère des Solidarités et de la Santé actualise ses recommandations régulièrement pour protéger votre santé et vous recommande les bons gestes à adopter face au Coronavirus COVID-19. Face aux infections, il existe des gestes simples pour préserver votre santé et celle de votre entourage :

- **Rester chez soi,**
- Se laver très régulièrement les mains avec du savon ou utiliser une solution hydro alcoolique,
- Tousser ou éternuer dans son coude ou dans un mouchoir,
- Utiliser un mouchoir à usage unique et le jeter,
- Saluer sans se serrer la main et éviter les embrassades,
- **DEMEURER A AU MOINS UN METRE D'AUTRUI, EVITER LES RASSEMBLEMENTS, EVITER LES DEPLACEMENTS ET LES CONTACTS : RESPECTER LE CONFINEMENT**

Vous avez des symptômes (toux, fièvre) qui vous font penser au Covid-19 : restez à domicile, évitez les contacts, appelez un médecin et ne vous rendez pas à son cabinet. Vous pouvez également bénéficier d'une téléconsultation.

Si les symptômes s'aggravent avec des difficultés respiratoires et signes d'étouffement, appelez le SAMU-Centre 15.



Pour toute autre situation et information générale : appelez le numéro vert national au **0 800 130 000** qui vous indiquera la conduite à tenir.

Vous retrouverez plus d'informations sur les sites internet du [Gouvernement](http://Gouvernement.fr) du [Ministère des Solidarités et de la Santé](http://Ministere-des-Solidarites-et-de-la-Sante.fr) et de [Santé publique France](http://Sante-publique-France.fr).

Contacts presse

ARS Grand Est : ars-grandest-presse@ars.sante.fr

Préfecture de la région Grand Est : aurelie.contrecivile@bas-rhin.gouv.fr